

# Bitarel

ЗАВОД БИТУМНЫХ МАТЕРИАЛОВ



## БИТУМНЫЕ МАТЕРИАЛЫ



ДЛЯ ДОРОЖНОГО  
ПОКРЫТИЯ



ДЛЯ АЭРОДРОМОВ

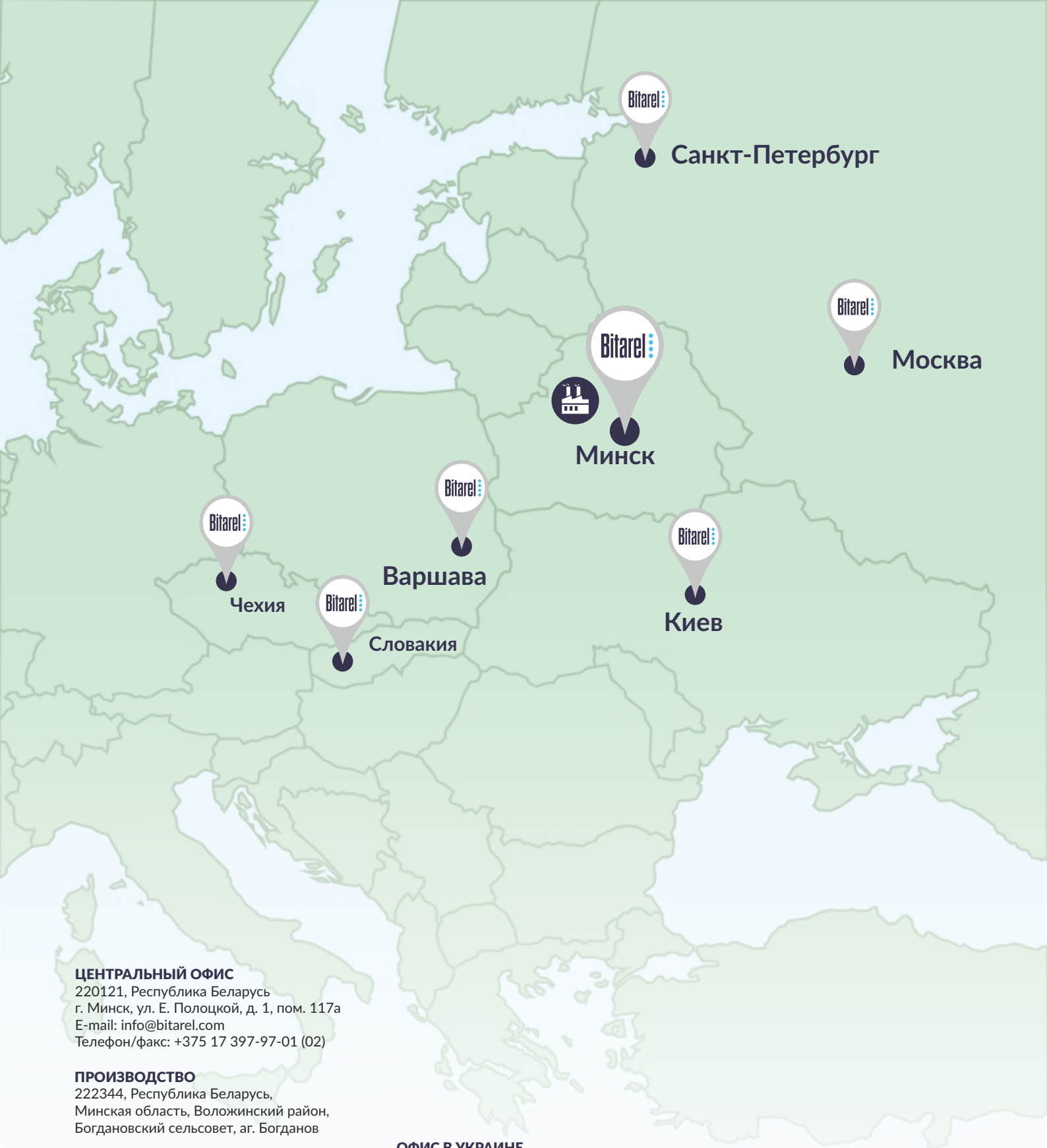


ДЛЯ МОСТОВЫХ  
СООРУЖЕНИЙ



ДЛЯ ПРОМЫШЛЕННОГО  
ГРАЖДАНСКОГО  
СТРОИТЕЛЬСТВА

[BITAREL.COM](http://BITAREL.COM)



Bitarel

Санкт-Петербург

Bitarel

Москва

Bitarel

Минск

Bitarel

Варшава

Bitarel

Чехия

Bitarel

Словакия

Bitarel

Киев

**ЦЕНТРАЛЬНЫЙ ОФИС**  
220121, Республика Беларусь  
г. Минск, ул. Е. Полоцкой, д. 1, пом. 117а  
E-mail: info@bitarel.com  
Телефон/факс: +375 17 397-97-01 (02)

**ПРОИЗВОДСТВО**  
222344, Республика Беларусь,  
Минская область, Воложинский район,  
Богдановский сельсовет, аг. Богданов

**ОФИС В МОСКВЕ**  
197348, Российская Федерация,  
г. Москва, ул. Годовикова 9, стр. 15  
Телефон: +7 (495) 981 90 71  
E-mail: sales@bitarel.com

**ОФИС В САНКТ-ПЕТЕРБУРГЕ**  
196247, Российская Федерация,  
г. Санкт-Петербург  
пл. Конституции, д. 2, оф. 504  
Тел.: +7 (812) 329 81 97  
E-mail: sales@bitarel.com

**ОФИС В УКРАИНЕ**  
02192, Украина, г. Киев  
ул. Миропольская, д. 13В, оф. 38 (3 этаж)  
E-mail: ukr@bitarel.com  
Тел.: +38 067 322 65 35  
+38 067 322 65 75

**ОФИС В ПОЛЬШЕ**  
Bitarel Polska Sp. z o.o.  
ul. Jutrzenki 177 lok. 10  
02-231 Warszawa Polska  
Тел.: +48 511 822 999  
E-mail: zamowienia@bitarel.com

**ОФИС В ЧЕХИИ  
И СЛОВАКИИ**  
Tel.: +420 776 781 941  
E-mail: pan@bitarel.com

# СОДЕРЖАНИЕ

**О КОМПАНИИ** 4

**ПОЧЕМУ BITAREL** 5

## **МАТЕРИАЛЫ ДЛЯ ДОРОЖНОГО ПОКРЫТИЯ, МОСТОВЫХ СООРУЖЕНИЙ, АЭРОДРОМОВ**

### **ЛЕНТЫ СТЫКОВОЧНЫЕ ДОРОЖНЫЕ**

Лента стыковочная дорожная BITAREL JET 6  
Лента битумно-полимерная самоклеящаяся BITAREL JET-E 8

### **МАТЕРИАЛЫ ДЛЯ ДОРОЖНОГО ПОКРЫТИЯ**

#### **МАСТИКИ ДЛЯ ЗАЛИВКИ ШВОВ**

Ш-75 BITAREL  
Ш-90 BITAREL 10

#### **МАСТИКИ ДЛЯ ЗАЛИВКИ ТРЕЩИН**

T-65 BITAREL 11  
T-85 BITAREL 12

### **МАТЕРИАЛЫ ДЛЯ АЭРОДРОМОВ**

Герметики битумно-полимерные БП-Г25 BITAREL, БП-Г35 BITAREL БП-Г50 BITAREL 13  
Грунтовка полимерная BitaGrunt BITAREL 15

### **МАТЕРИАЛЫ ДЛЯ МОСТОВЫХ СООРУЖЕНИЙ**

МАСТИКИ ДЛЯ ЩМДШ: ДШ-85 BITAREL, ДШ-90 BITAREL 16

#### **МАСТИКИ БИТУМНО-РЕЗИНОВЫЕ**

МБР-65 BITAREL, МБР-75 BITAREL МБР-90 BITAREL, МБР-100 BITAREL 17

#### **МАСТИКИ БИТУМНО-ЭМУЛЬСИОННЫЕ**

Мастика битумно-эмульсионная дорожная R-FLEX BITAREL 18

## **МАТЕРИАЛЫ ДЛЯ ПРОМЫШЛЕННОГО ГРАЖДАНСКОГО СТРОИТЕЛЬСТВА**

### **МАТЕРИАЛЫ ДЛЯ ГИДРОИЗОЛЯЦИИ**

Г-90 BITAREL 19

### **МАТЕРИАЛЫ ДЛЯ ИЗОЛЯЦИИ ТРУБОПРОВОДОВ**

Мастика изоляционная битумно-полимерная МИБП-Л (летняя), МИБП-З (зимняя) 20

### **МАТЕРИАЛЫ ДЛЯ ОГРУНТОВКИ ОСНОВАНИЙ**

Праймер битумный BITAREL 21  
Праймер битумный быстросохнущий BITAREL 22

### **МАТЕРИАЛЫ ДЛЯ ГИДРОИЗОЛЯЦИИ И КРОВЛИ**

Мастика универсальная (МБПХ) BITAREL 23  
Мастика кровельная BITAREL 24  
Мастика гидроизоляционная (МБПГХ) BITAREL 25

### **ПРАЙМЕРЫ И МАСТИКИ ECO**

Праймер битумно-эмульсионный BITAREL -ECO 26  
Мастика универсальная (битумно-полимерная эмульсионная) BITAREL-ECO 27



# О КОМПАНИИ



Компания BITAREL разрабатывает и производит битумные материалы нового поколения под торговой маркой BITAREL:

- \*битумные мастики холодного применения;
- \*битумные праймеры;
- \*битумные мастики горячего применения;
- \*праймеры и мастики есо;
- \*ленты стыковочные дорожные.

Наша продукция предназначена и применяется для ремонта покрытий автомобильных дорог и аэродромов, при прокладке дорог, для герметизации трещин, швов; при строительстве и ремонте различных промышленных и гражданских объектов; для антикоррозийной обработки и защиты металлических поверхностей, кузовов автомобилей; для изоляции поверхностей стальных трубопроводов; при ремонте всех видов кровельных покрытий и т. д.

Производство битумных материалов BITAREL осуществляется на заводе, расположенном в аг. Богданов Воложинского района Минской области Республики Беларусь, в 50-ти км от границы с Республикой Литва и в 250 км от границы с Республикой Польша.



Производственные мощности современного парка оборудования позволяют производить ежемесячно:

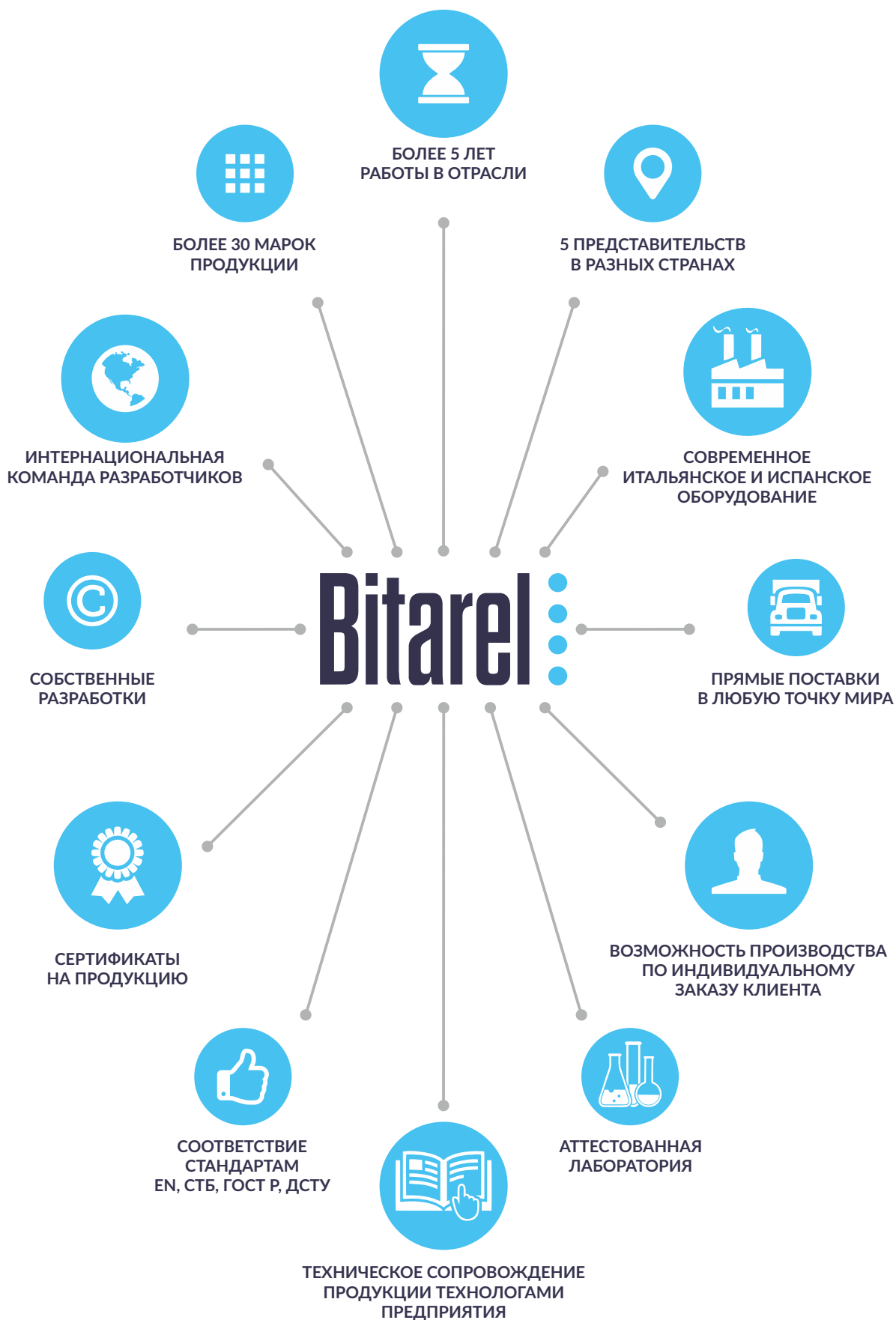
- мастики горячего применения — 500 т;
- холодные мастики на основе нефтяных растворителей — 800 т;
- стыковочные ленты — 300 000 пог. м;
- праймеры и мастики есо — 500 т.

Емкостной парк составляет 1560 м<sup>3</sup>.

Система менеджмента качества сертифицирована на соответствие требованиям стандарта СТБ ISO 9001-2009. Вся продукция сертифицирована, изготовлена в соответствии с ГОСТ стандартами и имеет знак ЕАС.



# ПОЧЕМУ BITAREL



# ЛЕНТА СТЫКОВОЧНАЯ БИТУМНО- ПОЛИМЕРНАЯ BITAREL® JET

НА КЛЕЕВОЙ ОСНОВЕ И БЕЗ

ТУ ВУ 690590146.008-2014

СТО 690590146-001-2015



ДЛЯ ГЕРМЕТИЗАЦИИ ШВОВ И СОЕДИНЕНИЙ  
ДОРОЖНЫХ ПОВЕРХНОСТЕЙ

- ВЫСОКАЯ АДГЕЗИЯ. АДГЕЗИОННЫЕ ПРИСАДКИ
- НАДЕЖНАЯ ФИКСАЦИЯ. ОТЛИЧНОЕ СЦЕПЛЕНИЕ К АСФАЛЬТОБЕТОННОМУ ПОКРЫТИЮ
- УДОБСТВО В ПРИМЕНЕНИИ И ПРОСТОТА В РАБОТЕ
- НАСЫЩЕННОСТЬ ПОЛИМЕРАМИ, ПЛАСТИФИКАТОРЫ
- ЛУЧШИЕ СВОЙСТВА ЭЛАСТИЧНОСТИ И РАСТЯЖЕНИЯ
- СТОЙКОСТЬ К ДИНАМИЧЕСКИМ НАГРУЗКАМ, ЩЕЛОЧАМ И УЛЬТРАФИОЛЕТОВОМУ ИЗЛУЧЕНИЮ
- УПАКОВКА - КАРТОННЫЙ БАРАБАН
- ПРОИЗВОДСТВО ИНДИВИДУАЛЬНЫХ РАЗМЕРОВ

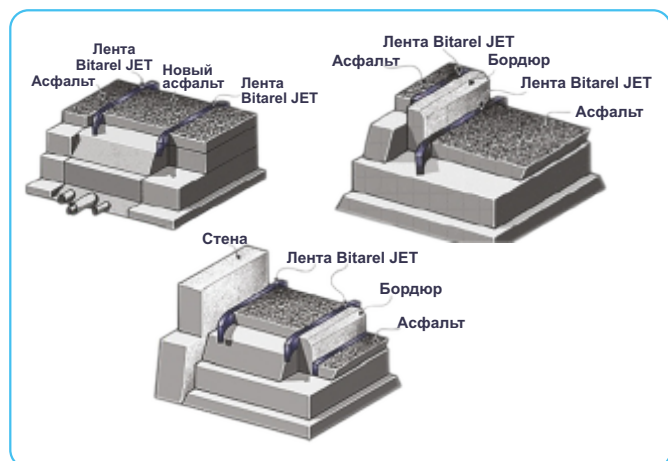
## СПОСОБ ПРИМЕНЕНИЯ

Все работы по устройству технологических продольных и поперечных стыков верхних слоев покрытий нежестких дорожных одежд и примыканий к конструктивным элементам дорожного полотна производятся при температуре не ниже +5°C.

**1) подготовка поверхности:** поверхность перед нанесением ленты очищается от пыли, грязи, мусора, масел, а при наличии воды или льда – продувается сжатым воздухом.

**2) подготовка продукта:** при хранении ленты и перед производством работ в условиях окружающего воздуха ниже 0°C, лента перед укладкой выдерживается в помещении с температурой окружающего воздуха +15...+20°C не менее 24 ч. до момента использования.

В зависимости от типа асфальтобетонной смеси и вида стыкуемых поверхностей следует применять различные типоразмеры стыковочной ленты.



## ОПИСАНИЕ

лента битумно-полимерная BITAREL JET представляет собой формованный битумно-полимерный рулонный материал, состоящий из нефтяного битума, полимера, пластификатора и структурирующих добавок.

## НАЗНАЧЕНИЕ

Лента битумно-полимерная BITAREL JET предназначена для предотвращения разрушений асфальтобетонных покрытий в зонах швов сопряжений вновь укладываемого горячего асфальтобетона со смежным асфальтовым покрытием, бордюрными камнями, водоотводными лотками, колодцами, металлическими люками, решетками, трамвайными путями и т.д.

## ТЕХНИЧЕСКИЕ ХАРАКТЕРИСТИКИ

Наименование показателей	Норма для ленты BITAREL JET
Температура размягчения по КиШ, °С, не ниже	80
Глубина проникания иглы при температуре 25°C, 0,1 мм, не более	50
Гибкость на брус, Ø °С, не выше	-5
Растяжимость при 25°C, см, не менее	15
Эластичность, %, не менее	50

## РАЗМЕРЫ И УПАКОВКА

Лента поставляется в рулонах длиной до 10 метров, упакованными в картонные барабаны или коробки. Количество метров в коробке или барабане зависит от размера ленты.

Размер	Упаковка	МП	Упаковок на паллете	МП на паллете
30x3	Барабан	90	33	2970
35x5	Барабан	80	33	2640
40x3	Барабан	80	33	2640
40x5	Барабан	80	33	2640
40x8	Коробка	50	18	900
40x10	Коробка	70	18	900
50x5	Барабан	60	33	1980
50x8	Коробка	40	18	720
60x5	Барабан	50	33	1650

## Как применяется:

- 1 – удаляется заводская упаковка
- 2 – рулоны стыковочной ленты разматываются вдоль рабочей поверхности
- 3 – лента фиксируется на кромке и удаляется защитная антиадгезионная пленка
- 4 – укладка и уплотнение асфальтобетонной смеси.

Фиксация стыковочной ленты должна осуществляться с опережением движения асфальтоукладчика на расстояние от 50 до 100 м.

Максимальное отклонение кромки стыковочной ленты от поверхности верхнего слоя покрытия не должно превышать 5 мм. Соединение смежных стыковочных лент осуществляется встык.

На рисунке ниже представлен пример фиксации стыковочной ленты на кромку ранее уложенного покрытия, для устройства продольного стыка при укладке смежной полосы асфальтобетонного слоя.

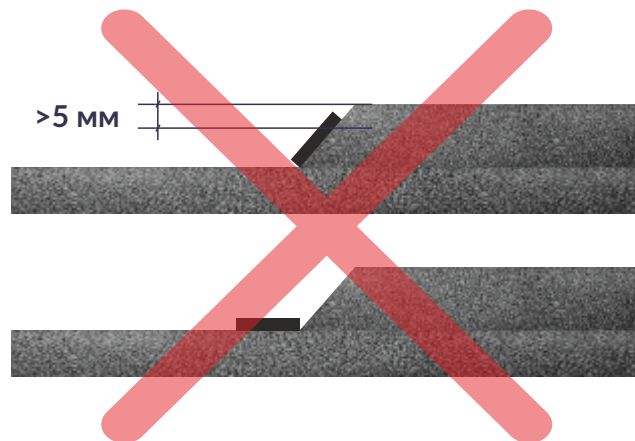


Схема фиксации ленты на кромку холодного стыка при параллельной укладке смежных полос



## ХРАНЕНИЕ

При хранении коробки с лентами устанавливают не более чем в 2, а барабаны в 4 ряда по высоте. Ленту хранят в помещениях, в условиях, исключающих воздействие прямых солнечных лучей при температуре от -20°C до +30°C.



# ЛЕНТА БИТУМНО-ПОЛИМЕРНАЯ САМОКЛЕЯЩАЯСЯ

## BITAREL® JET-E

ТУ ВУ 690590146.008-2014

СТО 690590146-001-2015

ДЛЯ РЕМОНТА ТРЕЩИН  
АСФАЛЬТОБЕТОННЫХ ДОРОГ

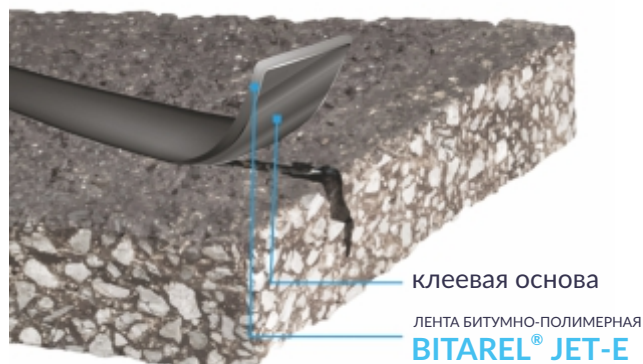
- ВЫСОКАЯ ТЕПЛОСТОЙКОСТЬ
- ВЫСОКАЯ АДГЕЗИЯ К АСФАЛЬТОВОМУ ПОКРЫТИЮ
- СТОЙКОСТЬ К ЦИКЛИЧЕСКИМ ДЕФОРМАЦИЯМ
- ВОДОНЕПРОНИЦАЕМОСТЬ
- ПРОСТОТА УКЛАДКИ
- САМОКЛЕЯЩАЯСЯ
- ГОТОВА К ПРИМЕНЕНИЮ

### НАЗНАЧЕНИЕ

Используется в качестве уплотнительной ленты для ремонта трещин шириной 2-5 мм на асфальтовых покрытиях. Преимущественно применяется для второстепенных дорог.

### СПОСОБ ПРИМЕНЕНИЯ

Перед нанесением, асфальтовая поверхность, на которую фиксируется лента должна быть очищена от пыли, грязи, мусора, масел, а при наличии воды или льда поверхность необходимо продуть сжатым воздухом. Область ремонтируемой трещины должна быть сухой и не содержать незакрепленных частей. При хранении ленты на складе с температурой окружающего воздуха ниже 0°C перед укладкой необходимо проводить ее термостатирование в помещении с температурой окружающего воздуха +15°C ... +20°C не менее 24 ч до времени использования. Рулоны ленты извлекают из упаковочной единицы и удаляют защитный антиадгезионный материал. Ленту прикладывают к поверхности трещины и приклеивают вручную или ручными средствами малой механизации.



### ОПИСАНИЕ

Лента битумно-полимерная самоклеящаяся BITAREL JET-E представляет собой рулонный материал, состоящий из нефтяного битума, полимера и структурирующих добавок.

### ТЕХНИЧЕСКИЕ ХАРАКТЕРИСТИКИ

Наименование показателей	Норма для ленты BITAREL JET-E
Внешний вид ленты	Ровный слой без разрывов и сквозных проколов
Температура размягчения по кольцу и шару, °C, не ниже	85
Глубина проникания конуса, при 25°C, мм	20-100
Гибкость на бруске -Ø20 мм, 0C, не выше	-5
Проницаемость и восстановление (упругость), %, не менее	10
Сопротивление текучести при температуре 60°C, в течение 5 ч под углом 75° с металлической поверхности, мм	≤ 2,0
Прочность сцепления с основанием, МПа, не менее	0.12
Рабочая температура разогрева в пределах, °C, не более	не требует разогрева
Работы по нанесению ленты должны производиться при температуре окружающего воздуха не ниже, °C	+ 5°C

### РАЗМЕРЫ И УПАКОВКА

Размеры, мм: 40×3, 40×5, 50×3, 50×5 (толщина ленты может быть до 15 мм по согласованию с потребителем). Возможность изготовления индивидуальных размеров. Лента поставляется в рулонах длиной до **10 метров**, упакованными в картонные **барабаны** или **коробки**. Количество метров в коробке или барабане зависит от размера ленты.



# МАСТИКА ГЕРМЕТИЗИРУЮЩАЯ БИТУМНО-ЭЛАСТОМЕРНАЯ (МГБЭ) Ш-75 BITAREL®

СТБ 1092-2018

ДЛЯ ШВОВ В ПОКРЫТИЯХ  
АВТОМОБИЛЬНЫХ ДОРОГ И АЭРОДРОМОВ



- СООТВЕТСТВУЕТ ТРЕБОВАНИЯМ ГОСТ 32872-2014, СТБ 1092-2018, ТР ТС 014/2011
- ВЫСОКАЯ ПРОЧНОСТЬ СЦЕПЛЕНИЯ С ОСНОВАНИЕМ
- ВЫСОКАЯ ЭЛАСТИЧНОСТЬ, В ТОМ ЧИСЛЕ ПРИ ОТРИЦАТЕЛЬНЫХ ТЕМПЕРАТУРАХ
- СТОЙКОСТЬ К ВОЗДЕЙСТВИЮ АГРЕССИВНЫХ СРЕД
- ДОЛГОВЕЧНОСТЬ И ИЗНОСОСТОЙКОСТЬ

## ОПИСАНИЕ

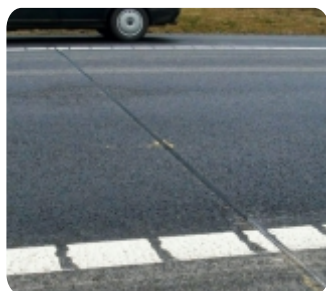
МГБЭ Ш-75 для швов (Ш) изготавливается путем горячего смешивания битумов нефтяных с полимером, пластификаторами, структурирующими наполнителями и специальными добавками.

## НАЗНАЧЕНИЕ

МГБЭ Ш-75 предназначена для заполнения температурных продольных и поперечных деформационных швов в покрытиях автомобильных дорог и аэродромов, а также швов сопряжения между цементобетонным и асфальтобетонным покрытием автомобильной дороги с использованием грунтовки.

## СПОСОБ ПРИМЕНЕНИЯ

Работы по герметизации и гидроизоляции должны производиться в сухую погоду при температуре наружного воздуха не ниже 5°C. Мاستику разогревают до текучего состояния. При герметизации швов и трещин при температуре воздуха более 25°C герметизированные швы следует присыпать доломитовым наполнителем, мелом, тальком, дробленой резиной или другими тонкодисперсными инертными материалами с целью исключения прилипания. Запрещается разогрев мастики до температуры более 180°C и хранение более 8 часов в разогретом состоянии.



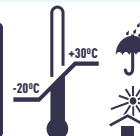
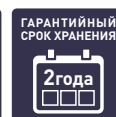
## ТЕХНИЧЕСКИЕ ХАРАКТЕРИСТИКИ

Наименование показателей	Норма для МГБЭ Ш-75
Температура размягчения по КиШ, °С, не ниже	75
Отношение прочности сцепления с основанием к пределу прочности при растяжении, не менее	2
Относительное удлинение при растяжении при -20 °С, %, не менее	120
Гибкость на брусе радиусом 10 мм при температуре: - 25 °С - 30 °С - 35 °С	- - отсутствие трещин
Упругость, %, не менее	50
Сопротивление текучести, мм, при температуре: - 60 °С - 70 °С - 80 °С	0-3 - -
Водопоглощение, %, не более	0,2
Пенетрация (глубина проникания иглы при температуре 25°C), градус пенетрации, не более	120
Рабочая температура разогрева в пределах, °С, не более	180-185
Работы по нанесению мастики должны производиться при температуре окружающего воздуха не ниже, °С	+5
Температурные пределы эксплуатации, °С	от -35 до +60
Плотность, кг/м³	от 950 до 1150

## УПАКОВКА

Упаковка	Вес упаковки, кг	Упаковок на паллете	Вес нетто паллеты, кг
Барабан	20	33	660
Бумажный мешок	25	35	875

Расход мастики зависит от вида выполняемых работ



# МАСТИКА ГЕРМЕТИЗИРУЮЩАЯ БИТУМНО-ЭЛАСТОМЕРНАЯ

## (МГБЭ) Ш-90 BITAREL®

СТБ 1092-2018

EN 14188-1:2004

ДЛЯ ШВОВ В ПОКРЫТИЯХ  
АВТОМОБИЛЬНЫХ ДОРОГ И АЭРОДРОМОВ



- СООТВЕТСТВИЕ ЕВРОПЕЙСКОМУ СТАНДАРТУ EN 14188-1:2004 «ЗАПОЛНИТЕЛИ ШВОВ И ГЕРМЕТИКИ. ЧАСТЬ 1: ТЕХНИЧЕСКИЕ ТРЕБОВАНИЯ К ГЕРМЕТИКАМ, НАНОСИМЫМ В ГОРЯЧЕМ СОСТОЯНИИ»
- ХОРОШАЯ ДЕФОРМАЦИОННАЯ СПОСОБНОСТЬ
- ВОДОНЕПРОНИЦАЕМОСТЬ
- ОТСУТСТВИЕ УСАДКИ
- СЦЕПЛЕНИЕ С АСФАЛЬТО- И ЦЕМЕНТОБЕТОНОМ
- УСТОЙЧИВОСТЬ К СТАРЕНИЮ
- ВЫСОКАЯ ЭЛАСТИЧНОСТЬ ДАЖЕ ПРИ ОТРИЦАТЕЛЬНЫХ ТЕМПЕРАТУРАХ
- СТОЙКОСТЬ К ВОЗДЕЙСТВИЮ АГРЕССИВНЫХ СРЕД

### НАЗНАЧЕНИЕ

Для заполнения температурных продольных и поперечных деформационных швов в покрытиях автомобильных дорог, а также швов сопряжения между цементобетонным и асфальтобетонным покрытием автомобильной дороги с использованием грунтовок.

### СПОСОБ ПРИМЕНЕНИЯ

Работы по герметизации и гидроизоляции должны производиться в сухую погоду при температуре наружного воздуха не ниже 5°C. Мاستику разогревают до текучего состояния. При герметизации швов и трещин при температуре воздуха более 25°C герметизированные швы следует присыпать доломитовым наполнителем, мелом, тальком, дробленой резиной или другими тонкодисперсными инертными материалами с целью исключения прилипания. Запрещается разогрев мастики до температуры более 190°C и хранение более 8 часов в разогретом состоянии.



### ОПИСАНИЕ

МГБЭ Ш-90 для швов (Ш) изготавливается путем горячего смешивания битумов нефтяных с полимером, пластификаторами, структурирующими наполнителями и специальными добавками.

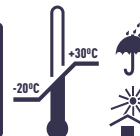
### ТЕХНИЧЕСКИЕ ХАРАКТЕРИСТИКИ

Наименование показателей	Норма для МГБЭ Ш-90
Температура размягчения по КиШ, °C, не ниже	90
Отношение прочности сцепления с основанием к пределу прочности при растяжении, не менее	3
Относительное удлинение при растяжении при -20 °C, %, не менее	100
Гибкость на брусе радиусом 10 мм при температуре:	-
- 25 °C	отсутствие трещин
- 30 °C	
- 35 °C	
Упругость, %, не менее	55
Сопротивление текучести, мм, при температуре:	-
- 60 °C	0-3
- 70 °C	
- 80 °C	
Водопоглощение, %, не более	0,2
Пенетрация (глубина проникания иглы при температуре 25°C), градус пенетрации, не более	110
Рабочая температура разогрева в пределах, °C, не более	185-190
Работы по нанесению мастики должны производиться при температуре окружающего воздуха не ниже, °C	+5
Температурные пределы эксплуатации, °C	от -30 до +70
Плотность, кг/м³	от 950 до 1150

### УПАКОВКА

Упаковка	Вес упаковки, кг	Упаковок на паллете	Вес нетто паллеты, кг
Барaban	20	33	660
Бумажный мешок	25	35	875

Расход мастики зависит от вида выполняемых работ



# МАСТИКА ГЕРМЕТИЗИРУЮЩАЯ БИТУМНО-ЭЛАСТОМЕРНАЯ (МГБЭ) T-65 BITAREL®

СТБ 1092-2018

ДЛЯ ТРЕЩИН В ПОКРЫТИЯХ  
АВТОМОБИЛЬНЫХ ДОРОГ И АЭРОДРОМОВ



- СООТВЕТСТВУЕТ ТРЕБОВАНИЯМ ТР ТС 014/2016
- ТЕМПЕРАТУРНЫЕ ПРЕДЕЛЫ ЭКСПЛУАТАЦИИ МАСТИКИ T-65 ОТ -35°C ДО +60°C
- ВЫСОКАЯ ПРОЧНОСТЬ СЦЕПЛЕНИЯ С ОСНОВАНИЕМ
- ВЫСОКАЯ ЭЛАСТИЧНОСТЬ, В ТОМ ЧИСЛЕ ПРИ ОТРИЦАТЕЛЬНЫХ ТЕМПЕРАТУРАХ
- СТОЙКОСТЬ К ВОЗДЕЙСТВИЮ АГРЕССИВНЫХ СРЕД
- ДОЛГОВЕЧНОСТЬ И ИЗНОСОСТОЙКОСТЬ

## НАЗНАЧЕНИЕ

МГБЭ T-65 предназначена для герметизации трещин при ширине их раскрытия от 2 до 5 мм без разделки в асфальтобетонных и цементобетонных покрытиях автомобильных дорог и аэродромов без использования грунтовок.

## СПОСОБ ПРИМЕНЕНИЯ

работы по герметизации должны производиться в сухую погоду при температуре наружного воздуха не ниже 5°C. Перед заливкой мастики поверхность очистить от пыли, грязи, мусора, а при наличии воды или льда - продуть сжатым воздухом и прогреть швы. Мастику T-65 разогреть до рабочей температуры 170-180°C. Запрещается разогрев мастики выше указанных температур и хранение более 8 часов в разогретом состоянии.

При герметизации трещин при температуре воздуха более 25°C герметизированные швы следует присыпать доломитовым наполнителем, мелом, тальком, дробленой резиной или другими тонкодисперсными инертными материалами с целью исключения прилипания.



## ОПИСАНИЕ

МГБЭ T-65 для трещин (Т) изготавливается путем горячего смешивания битумов нефтяных с полимером, пластификаторами, структурирующими наполнителями и специальными добавками.

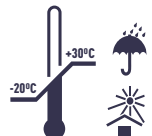
## ТЕХНИЧЕСКИЕ ХАРАКТЕРИСТИКИ

Наименование показателей	Норма для МГБЭ T-65
Температура размягчения по КиШ, °С, не ниже	65-74
Отношение прочности сцепления с основанием к пределу прочности при растяжении, не менее	2
Относительное удлинение при растяжении при -20 °С, %, не менее	30
Упругость, %, не менее	35
Сопrotивление текучести, мм, при температуре: - 60 °С - 70 °С	- -
Водопоглощение, %, не более	0,2
Пенетрация (глубина проникания иглы при температуре 25°C), градус пенетрации, не более	140
Рабочая температура разогрева в пределах, °С, не более	170-180
Работы по нанесению мастики должны производиться при температуре окружающего воздуха не ниже, °С	+5
Температурные пределы эксплуатации, °С	от -35 до +60
Плотность, кг/м³	от 950 до 1150

## УПАКОВКА

Упаковка	Вес упаковки, кг	Упаковок на паллете	Вес нетто паллеты, кг
Барабан	20	33	660
Бумажный мешок	25	35	875

Расход мастики зависит от вида выполняемых работ



# МАСТИКА ГЕРМЕТИЗИРУЮЩАЯ T-85 BITAREL®

ТУ ВУ 690590146.015-2016

ДЛЯ ТРЕЩИН В ПОКРЫТИЯХ  
АВТОМОБИЛЬНЫХ ДОРОГ И АЭРОДРОМОВ

- ВЫСОКАЯ ПРОЧНОСТЬ СЦЕПЛЕНИЯ С ОСНОВАНИЕМ
- ВЫСОКАЯ ЭЛАСТИЧНОСТЬ, В ТОМ ЧИСЛЕ ПРИ ОТРИЦАТЕЛЬНЫХ ТЕМПЕРАТУРАХ
- СТОЙКОСТЬ К ВОЗДЕЙСТВИЮ АГРЕССИВНЫХ СРЕД
- ДОЛГОВЕЧНОСТЬ И ИЗНОСОСТОЙКОСТЬ

## ОПИСАНИЕ

Мастика герметизирующая T-85 для трещин (Т) изготавливается путем горячего смешивания битумов нефтяных с полимером, пластификаторами, структурирующими наполнителями и специальными добавками.

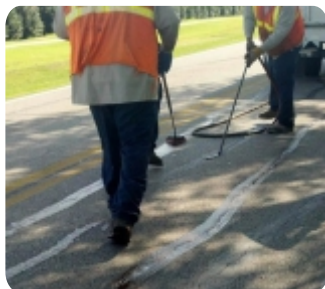
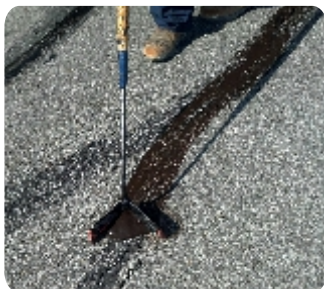
## НАЗНАЧЕНИЕ

Мастика герметизирующая T-85 предназначена для герметизации температурных, отраженных, силовых и технологических трещин с предварительной разделкой, без разделки в асфальтобетонных покрытиях автомобильных дорог и аэродромов, а также для антикоррозионной защиты металлических и бетонных конструкций для 2-4 дорожно-климатических зон.

## СПОСОБ ПРИМЕНЕНИЯ

работы по герметизации должны производиться в сухую погоду при температуре наружного воздуха не ниже 5°C. Перед заливкой мастики поверхность очистить от пыли, грязи, мусора, а при наличии воды или льда – продуть сжатым воздухом и прогреть швы. Мاستику T-85 разогреть до рабочей температуры +185 ... +190°C. Запрещается разогрев мастики выше указанных температур и хранение более 8 часов в разогретом состоянии.

При герметизации трещин при температуре воздуха более 25°C герметизированные швы следует присыпать доломитовым наполнителем, мелом, тальком, дробленой резиной или другими тонкодисперсными инертными материалами с целью исключения прилипания.



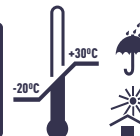
## ТЕХНИЧЕСКИЕ ХАРАКТЕРИСТИКИ

Наименование показателей	Норма для МГБЭ T-85
Температура размягчения по КиШ, °С, не ниже	85
Предел прочности при растяжении, МПа, не более	
Прочность сцепления с основанием, МПа, не менее	
Относительное удлинение при растяжении при -20 °С, %, не менее	
Упругость, %, не менее	
Водопоглощение, %, не более	0,3
Пенетрация (глубина проникания иглы при температуре 25°C), градус пенетрации, не более	80
Гибкость на стержне Ø 20мм, не выше °С	-20
Рабочая температура разогрева в пределах, °С, не более	185-190
Работы по нанесению мастики должны производиться при температуре окружающего воздуха не ниже, °С	-10
Температурные пределы эксплуатации, °С	от -20 до +70
Плотность, кг/м³	от 950 до 1150

## УПАКОВКА

Упаковка	Вес упаковки, кг	Упаковок на паллете	Вес нетто паллеты, кг
Барабан	20	33	660
Бумажный мешок	25	35	875

Расход мастики зависит от вида выполняемых работ.



# ГЕРМЕТИКИ БИТУМНО-ПОЛИМЕРНЫЕ БП-Г25 BITAREL<sup>®</sup>, БП-Г35 BITAREL<sup>®</sup> БП-Г50 BITAREL<sup>®</sup>

ТУ ВУ 690590146.015-2016  
ГОСТ 30740-2000

ДЛЯ ГЕРМЕТИЗАЦИИ ДЕФОРМАЦИОННЫХ ШВОВ  
И ТРЕЩИН АЭРОДРОМОВ И АВТОМОБИЛЬНЫХ ДОРОГ



- СООТВЕТСТВУЕТ ТРЕБОВАНИЯМ ГОСТ 30740-2000 «МАТЕРИАЛЫ ГЕРМЕТИЗИРУЮЩИЕ ДЛЯ ШВОВ АЭРОДРОМНЫХ ПОКРЫТИЙ. ОБЩИЕ ТЕХНИЧЕСКИЕ ТРЕБОВАНИЯ»
- ПРОДУКТ ВКЛЮЧЕН В ПЕРЕЧЕНЬ МАТЕРИАЛОВ РОСАВИАЦИИ, ПРЕДНАЗНАЧЕННЫХ ДЛЯ ПРИМЕНЕНИЯ НА АЭРОДРОМАХ ГРАЖДАНСКОЙ АВИАЦИИ РФ
- САМЫЙ ШИРОКИЙ РАБОЧИЙ ДИАПАЗОН ТЕМПЕРАТУР ПРИМЕНЕНИЯ СРЕДИ ГЕРМЕТИКОВ СВОЕГО КЛАССА
- ПОКАЗАТЕЛИ УДЛИНЕНИЯ НА УРОВНЕ ЛУЧШИХ ИМПОРТНЫМ ПРОИЗВОДИТЕЛЕЙ
- СНИЖЕНИЕ ВОДОНАСЫЩЕНИЯ

## КЛАСИФИКАЦИЯ

По виду основного компонента герметики подразделяют на:

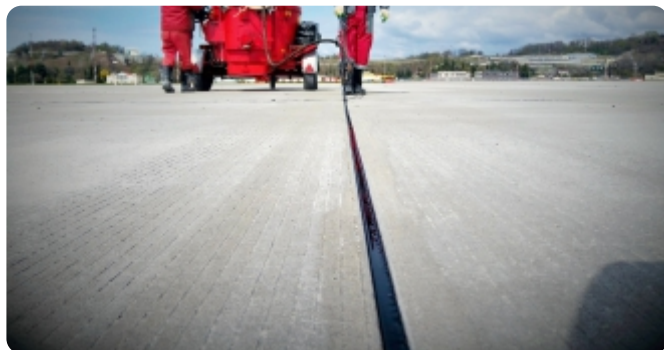
- битумные - Б;
- битумно-полимерные - БП;
- битумно-резиновые - БР;
- полимерные - П.

По гибкости герметики подразделяют на марки: Г25, Г35, Г50.

Условное обозначение герметиков состоит из сокращенного обозначения материала по виду основного компонента, марки по гибкости и обозначения настоящего стандарта.

**Пример условного обозначения битумно-полимерного герметика марки BITAREL по гибкости Г25:**

*Герметик БП-Г25 BITAREL ГОСТ 30740-2000.*



## ОПИСАНИЕ

Герметик БП-Г BITAREL состоит из нефтяного битума, пластификатора, полимеров и структурирующих добавок.

## НАЗНАЧЕНИЕ

Для герметизации деформационных швов и трещин аэродромных и автомобильных дорог.



## СПОСОБ ПРИМЕНЕНИЯ

Герметики разогревают в мастичном котле-заливщике до рабочей температуры текучего состояния и наносят в жидком виде. Работы по применению герметика рекомендуется производить в сухую погоду при температуре наружного воздуха не ниже +5 °С. Перед заливкой герметика поверхность очищают от пыли, грязи, мусора, а при наличии воды или льда – продувают сжатым воздухом и прогревают швы. Для увеличения сцепления герметика со стенками деформационного шва и увеличения степени растяжения в 3-4 раза рекомендуется применять грунтровку VitaGrunt BITAREL.



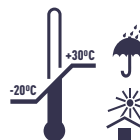
**ТЕХНИЧЕСКИЕ ХАРАКТЕРИСТИКИ**

Наименование показателей	Норма для БП-Г 25	Норма для БП-Г 35	Норма для БП-Г 50
Гибкость на стержне Ø 20мм, не выше °С	-25	-35	-50
Относительное удлинение в момент разрыва при температуре минус 20 °С, не менее	75	150	200
Температура размягчения по кольцу и шару, °С, не ниже	80	75	70
Водопоглощение, %, не более	0,5	0,5	0,5
Температура липкости, °С, не ниже	50	50	50
Выносливость, кол-во циклов	30000	30000	30000
Рабочая температура разогрева в пределах, °С, не более	190°С	185°С	185°С
	205°С предельная температура для сохранения свойств герметика		
Работы по нанесению мастики должны производиться при температуре окружающего воздуха не ниже, °С	+5°С	+5°С	+5°С
Температурные пределы эксплуатации, °С	-25 ... +70°С	-35 ... +60°С	-50 ... +60°С
Плотность, кг/м <sup>3</sup>	от 950 до 1150		



**УПАКОВКА**

Упаковка	Вес упаковки, кг	Упаковок на паллете	Вес нетто паллеты, кг
Барабан	20	33	660
Бумажный мешок	25	35	875



# ГРУНТОВКА ПОЛИМЕРНАЯ BitaGrunt BITAREL®

ТУ ВУ 690590146.005-2018

ДЛЯ ДЕФОРМАЦИОННЫХ  
ШВОВ АВТОМОБИЛЬНЫХ ДОРОГ,  
МОСТОВ И АЭРОДРОМОВ

- Не уступает своим свойствам импортным аналогам
- Меньший расход на погонный метр
- Экономически более эффективен, чем импортные аналоги

## ОПИСАНИЕ

Грунтовка полимерная BitaGrunt BITAREL представляет собой прозрачную жидкость от желтого до желто-красного цвета, состоящая из ароматических растворителей и набора термореактивных смол и полимеров.

## НАЗНАЧЕНИЕ

Для улучшения адгезии битумно полимерных герметиков к стенкам деформационного шва; для увеличения относительного удлинения герметиков в 4 – 5 раз.

## СПОСОБ ПРИМЕНЕНИЯ

Работы по нанесению грунтовки производятся в сухую погоду. Стенки шва должны быть сухими и чистыми, подготовленными для герметизации. Не требует специальной подготовки.

## ТЕМПЕРАТУРНЫЕ ПРЕДЕЛЫ ЭКСПЛУАТАЦИИ

После заливки горячим герметиком температурные пределы эксплуатации идентичны с температурными пределами эксплуатации герметика.

## ХРАНЕНИЕ

В плотно закрытой таре при температуре не выше +60°C.

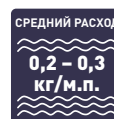


## ТЕХНИЧЕСКИЕ ХАРАКТЕРИСТИКИ

Наименование показателей	Норма для грунтовки полимерной BitaGrunt BITAREL
Массовая доля нелетучих веществ, %, не менее	37
Плотность при (20±0,5) °С, кг/см³	800±50
Прочность сцепления с основанием, МПа, не менее	с цементобетоном - 4,2 с асфальтобетоном - 4,2
Прочность сцепления с битумно-полимерной мастикой, МПа, не менее	0,5
Условная вязкость по вискозиметру ВЗ-246 с диаметром сопла 4мм при температуре (20±0,5) °С, с, не более	13
Время высыхания до степени 3 при (20±0,5) °С, мин, не более	30
Работы по нанесению грунтовки должны производиться при температуре окружающего воздуха не ниже, °С	-10
Плотность, кг/м³	800±50

## УПАКОВКА

ПЭ канистра.



## МАСТИКИ ГЕРМЕТИЗИРУЮЩИЕ ДШ-85 BITAREL® ДШ-90 BITAREL®

ТУ ВУ 690590146.015-2016

ДЛЯ МОСТОВЫХ СООРУЖЕНИЙ

- РАЗРАБОТАНО СПЕЦИАЛЬНО ДЛЯ МОСТОВ
- ВЫСОКАЯ АДГЕЗИЯ И ЭЛАСТИЧНОСТЬ
- ШИРОКАЯ ОБЛАСТЬ ПРИМЕНЕНИЯ
- ПРИМЕНЯЮТСЯ ДЛЯ ДОРОЖНО-КЛИМАТИЧЕСКИХ ЗОН 1-3
- ЭКСПЛУАТАЦИЯ ПРИ ТЕМПЕРАТУРАХ ОТ -35°С ДО +75°С

### НАЗНАЧЕНИЕ

- для устройства деформационных щебеночно-мастичных швов на мостах и путепроводах;
- для устройства прирельсовых деформационных швов; герметизации сборных железобетонных покрытий;
- для соединения смежных плит;
- в местах примыкания к опорам;
- для укрепления бортового камня, иной кромки дороги.

### СПОСОБ ПРИМЕНЕНИЯ

Поверхность перед нанесением мастики очищается от пыли, грязи, мусора, масел, ржавчины, старых отслоившихся материалов, а при наличии воды или льда – продувается сжатым воздухом. Производится ремонт участков поверхности, при необходимости удаляется старый герметик. Поверхности швов и трещин должны быть сухими. Перед нанесением мастики поверхность рекомендуется покрывать грунтовочным составом BitaGrunt BITAREL для деформационных швов. Герметизация мастикой производится после высыхания грунтовочного состава. Перед разогревом мастика очищается от силиконизированной коробки или бумажного мешка. Разогревается в специальных котлах или плавильных установках до рабочей температуры 170-180°С. Запрещается разогрев мастики до температуры более 205°С и хранение ее более 8 часов в разогретом состоянии.



### ОПИСАНИЕ

Мастика герметизирующая марок ДШ состоит из нефтяного битума, пластификатора, полимеров и структурирующих добавок.

### ТЕХНИЧЕСКИЕ ХАРАКТЕРИСТИКИ

Наименование показателей	Норма для ДШ-85	Норма для ДШ-90
Гибкость на стержне Ø20 мм, °С, не выше	-35	-25
Относительное удлинение в момент разрыва, при температуре минус 20°С, %, не менее	100	50
Теплостойкость, в течение 5 часов, °С, не менее	+85	+90
Пенетрация (глубина проникания иглы, при температуре + 20°С), градус пенетрации не более	60	50
Рабочая температура разогрева в пределах, °С, не более	185-195	185-195
Работы по нанесению мастики должны производиться при температуре окружающего воздуха не ниже, °С	+5	+5
Температурные пределы эксплуатации, °С	-35...+60	-25...+70
Плотность, кг/м³	950...1150	950...1150

### УПАКОВКА

Упаковка	Вес упаковки, кг	Упаковок на паллете	Вес нетто паллеты, кг
Барaban	20	33	660
Бумажный мешок	25	35	875

Расход мастики зависит от вида выполняемых работ





# МАСТИКИ БИТУМНО-РЕЗИНОВЫЕ

## МБР BITAREL®

МБР-65 BITAREL®, МБР-75 BITAREL®

МБР-90 BITAREL®, МБР-100 BITAREL®



ТУ ВУ 690590146.018-2016

- ВОДОНЕПРОНИЦАЕМОСТЬ
- ТЕПЛОСТОЙКОСТЬ
- ВОЗМОЖНОСТЬ НАНЕСЕНИЯ ПРИ ОТРИЦАТЕЛЬНЫХ ТЕМПЕРАТУРАХ
- АНТИКОРРОЗИОННЫЕ СВОЙСТВА: ВОЗМОЖНОСТЬ ПОКРЫТИЯ МЕТАЛЛИЧЕСКИХ КОНСТРУКЦИЙ
- ПОДХОДИТ ДЛЯ ОБРАБОТКИ ВЕРТИКАЛЬНЫХ И ГОРИЗОНТАЛЬНЫХ ПОВЕРХНОСТЕЙ
- БЕСШОВНЫЙ ЭЛАСТИЧНЫЙ СЛОЙ ПОСЛЕ ЗАСТЫВАНИЯ
- НАДЕЖНАЯ И ПРАКТИЧНАЯ ЗАЩИТА В РАЗЛИЧНЫХ ПОЧВЕННО-КЛИМАТИЧЕСКИХ УСЛОВИЯХ
- ВЫСОКАЯ УДАРНАЯ ПРОЧНОСТЬ

### НАЗНАЧЕНИЕ

- для устройства изоляции подземных стальных трубопроводов и других сооружений с целью защиты от почвенной коррозии;
- для заделки швов и трещин кровельных покрытий;
- для укладки кровельных рулонных материалов;
- для обеспечения пароизоляции при устройстве кровельных систем;
- для укладки под трамвайный рельс;
- для гидроизоляции строительных конструкций.

### СПОСОБ ПРИМЕНЕНИЯ

Мастика разогревается в котлах или специальных установках до рабочей температуры и наносится уже в жидком виде на предварительно огрунтованное битумным праймером основание при помощи шпателя, кисти, либо разливается и разравнивается.

### УПАКОВКА

Упаковка	Вес упаковки, кг	Упаковок на паллете	Вес нетто паллеты, кг
Барабан	20	33	660
Бумажный мешок	25	35	875



### ОПИСАНИЕ

Мастика битумно-резиновая представляет собой многокомпонентную массу, состоящую из смеси нефтяных битумов, наполнителя и пластификатора.

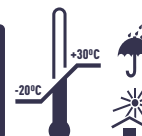
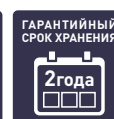
### УСЛОВИЯ ПРИМЕНЕНИЯ МБР:

Марка мастики	Рекомендуемая температура окружающего воздуха при нанесении мастики, °С
МБР-65	от +5 до -30
МБР-75	от +15 до -15
МБР-90	от +35 до -10
МБР-100	от +40 до -5

### ТЕХНИЧЕСКИЕ ХАРАКТЕРИСТИКИ

Наименование показателей	Норма для МБР-65	Норма для МБР-75	Норма для МБР-90	Норма для МБР-100
Температура размягчения по КиШ, °С, не ниже	70	75	90	100
Глубина проникновения иглы 0.1 мм, при 25 °С, не менее	40	30	20	15
Растяжимость при 25°С, см, не менее	65	4	3	2
Водонасыщение, %, не более 24 часа	4	0,2	0,2	0,2
Рабочая температура разогрева в пределах, °С, не более	170-180	170-180	185-190	190-200
Работы по нанесению мастики должны производиться при температуре окружающего воздуха не ниже, °С	+5	+5	+5	+5
Температурные пределы эксплуатации, °С	-45...+60	-40...+70	-35...+90	-30...+100
Плотность, кг/м³	950-1150	950-1150	950-1150	950-1150

Расход мастики зависит от вида выполняемых работ



# МАСТИКА БИТУМНО-ЭМУЛЬСИОННАЯ ДОРОЖНАЯ R-FLEX BITAREL®

TU BY 690590146.022-2018

## НАЗНАЧЕНИЕ

- для текущего ремонта асфальтовых дорожных покрытий;
- для устройства продольных и поперечных трещин шириной 2-5 мм эластичным уплотнительным слоем.

Микротрещины, образовавшиеся на поверхности асфальтового дорожного покрытия, заполняются только на поверхности полужидким защитным составом.

## СПОСОБ ПРИМЕНЕНИЯ

Обрабатываемую поверхность необходимо осушить, очистить от загрязнений, пыли, песка, мусора, жирных и масляных пятен, трещины и неровности необходимо заделать и выровнять ремонтными смесями. При подготовке материала к работе производится визуальный осмотр заводской тары, вскрытие, тщательное перемешивание. Если емкость с мастикой не была израсходована за раз и в работе образовался технологический перерыв, то мастику необходимо перед применением повторно перемешать. Подготовка мастики должна производиться на открытой площадке или в проветриваемом помещении при температуре не ниже +10°C. Восстановление трещин проводится при температуре выше +10°C, и для полной атмосферной устойчивости необходимо оставить для высыхания (минимум в течение 6 часов).

Мастика битумно-полимерная эмульсионная ремонтная может наноситься как ручным, так и механическим способом.

**Ручной способ:** мастика битумно-полимерная эмульсионная ремонтная наносится послойно кистью либо шпателем с разравниванием специальными гребками. Сразу после нанесения мастики, на обработанную поверхность посыпать сухой щебень 1/3. Через 2 часа допустимо движение транспорта по поверхности, обработанной мастикой со щебнем. В дальнейшем высыхание и уплотнение происходит в процессе эксплуатации асфальтового покрытия.

**Механический способ:** с помощью подвижного шланга (комбинация из распылителя и насадки) материал наносится под давлением и проникает глубже в трещину и, одновременно с этим, равномерным слоем, наносится на поверхность. После нанесения мастики необходимо рассыпать щебень. Для равномерного и ровного россыпа щебня рекомендуется использовать специальную каретку. Допускается применение на влажных основаниях.



## ОПИСАНИЕ

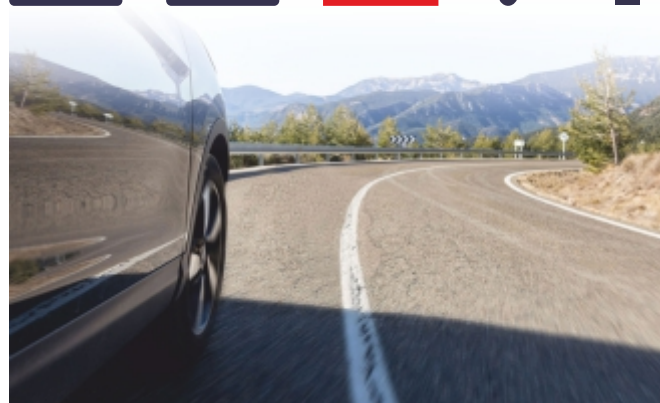
Мастика битумно-эмульсионная дорожная R-FLEX BITAREL представляет собой высокоэластичную эмульсию нефтяного битума, модифицированного синтетическим материалом (латексным каучуком) со специальными добавками для восстановления трещин на поверхности асфальтового дорожного покрытия, на водной основе.

## ТЕХНИЧЕСКИЕ ХАРАКТЕРИСТИКИ

Наименование показателей	Норма для R-FLEX BITAREL
Глубина проникания конуса, 0,1 mm	20-50
Температура размягчения, °C, не более	70
Сопротивление текучести при 60 °C, 75°, 0,2 тп, не менее	2,0
Упругость, %	10-50
Содержание воды, %, не менее	50
Температурные пределы эксплуатации	-20 °C ... +60 °C

## УПАКОВКА

ПЭ ведро 12 кг, ПЭ барабан 30 кг.



# МАСТИКА ГЕРМЕТИЗИРУЮЩАЯ БИТУМНО-ЭЛАСТОМЕРНАЯ (МГБЭ) Г-90 BITAREL®

СТБ 1092-2018

для гидроизоляции

- ВЫСОКАЯ ПРОЧНОСТЬ СЦЕПЛЕНИЯ С ОСНОВАНИЕМ
- ВЫСОКАЯ ЭЛАСТИЧНОСТЬ, В ТОМ ЧИСЛЕ ПРИ ОТРИЦАТЕЛЬНЫХ ТЕМПЕРАТУРАХ
- СТОЙКОСТЬ К ВОЗДЕЙСТВИЮ АГРЕССИВНЫХ СРЕД
- ДОЛГОВЕЧНОСТЬ И ИЗНОСОСТОЙКОСТЬ

## ОПИСАНИЕ

МГБЭ Г-90 изготавливается путем горячего смешивания битума нефтяного, полимера, пластификатора, резины дробленой и наполнителя.

## НАЗНАЧЕНИЕ

МГБЭ Г-90 предназначена для гидроизоляции мостовых сооружений, безнапорных бетонных и железобетонных труб, гидроизоляции фундаментов, цоколей зданий и сооружений.

## СПОСОБ ПРИМЕНЕНИЯ

Работы по герметизации должны производиться в сухую погоду при температуре наружного воздуха не ниже 5°C. Перед заливкой мастики поверхность очистить от пыли, грязи, мусора, а при наличии воды или льда — продуть сжатым воздухом и прогреть швы. Мастику Г-90 разогреть до рабочей температуры не более 190 °С. Запрещается разогрев мастики выше указанных температур и хранение более 8 часов в разогретом состоянии.



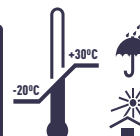
## ТЕХНИЧЕСКИЕ ХАРАКТЕРИСТИКИ

Наименование показателей	Норма для МГБЭ Г-90
Температура размягчения по КиШ, °С, не ниже	90
Предел прочности при растяжении, МПа, не более	0,11
Прочность сцепления с основанием, МПа, не менее	0,13
Отношение прочности сцепления с основанием к пределу прочности при растяжении, не менее	3
Относительное удлинение при растяжении при -20 °С, %, не менее	40
Упругость, %, не менее	35
Спротивление текучести, мм, при температуре: -60 °С	—
-70 °С	0-1
Водопоглощение, %, не более	0,2
Пенетрация (глубина проникания иглы при температуре 25°C), градус пенетрации, не более	100
Стойкость к циклическим деформациям при температуре минус 20 °С, циклы/относительное удлинение, %, не менее	—
Рабочая температура разогрева в пределах, °С, не более	185-190
Работы по нанесению мастики должны производиться при температуре окружающего воздуха не ниже, °С	+5
Температурные пределы эксплуатации, °С	от -20 до +70
Плотность, кг/м³ от 950 до 115	от 950 до 1150

## УПАКОВКА

Упаковка	Вес упаковки, кг	Упаковок на паллете	Вес нетто паллеты, кг
Барaban	20	33	660
Бумажный мешок	25	35	875

Расход мастики зависит от вида выполняемых работ



## МАСТИКИ ИЗОЛЯЦИОННЫЕ БИТУМНО-ПОЛИМЕРНЫЕ МИБП-Л BITAREL® (ЛЕТНЯЯ) МИБП-З BITAREL® (ЗИМНЯЯ)

ТУ ВУ 690590146.013-2016



### ОПИСАНИЕ

Мастика изоляционная битумно-полимерная состоит из смеси нефтяных битумов, пластификаторов, наполнителей, полимерных добавок.

### НАЗНАЧЕНИЕ

- для устройства защитных покрытий стальных трубопроводов диаметром не более 1220 мм в конструкциях покрытий усиленного типа и нормального типа;
- для изоляции стальных поверхностей магистральных нефтепроводов и нефтепродуктопроводов (диаметр труб до 1220 мм включительно) и технологических трубопроводов насосных и перекачивающих станций нефтебаз при температурах продуктов не выше 40°C.

### СПОСОБ ПРИМЕНЕНИЯ

Мастику МИБП-Л BITAREL допускается применять при температуре окружающего воздуха не ниже -5°C, а мастику МИБП-З BITAREL — не ниже -15°C. Перед использованием мастику необходимо разогреть до температуры не выше +190°C. Запрещается хранить мастику в разогретом состоянии более 8 часов. Мастикю наносят на предварительно загрунтованную поверхность с помощью кисти, скребок либо с использованием специальных устройств. Толщина слоя мастики определяется диаметром и назначением трубы. Для повышения толщины слоя мастики возможно применение различных армирующих материалов.



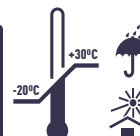
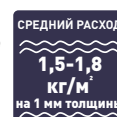
### ТЕХНИЧЕСКИЕ ХАРАКТЕРИСТИКИ

Наименование показателей	Норма для МИБП-Л	Норма для МИБП-З
Температура размягчения по КиШ, °C	80-90	70-80
Глубина проникновения иглы 0.1 мм, при 25 °C, не менее	20	30
Растяжимость при 25 °C, см, не менее	3	6
Водонасыщение, %, не более 24 часа	0.2	0.2
Температура хрупкости мастичного слоя, °C, не выше	-5	-15
Рабочая температура разогрева в пределах, °C, не более	190	180
Работы по нанесению мастики должны производиться при температуре окружающего воздуха не ниже, °C	-5	-15
Температурные пределы эксплуатации, °C	+40 ... +5	+40 ... -5
Плотность, кг/м <sup>3</sup>	950-1150	950-1150

### УПАКОВКА

Упаковка	Вес упаковки, кг	Упаковок на паллете	Вес нетто паллеты, кг
Барaban	20	33	660
Бумажный мешок	25	35	875

Расход мастики зависит от вида выполняемых работ.



## ПРАЙМЕР БИТУМНЫЙ BITAREL®

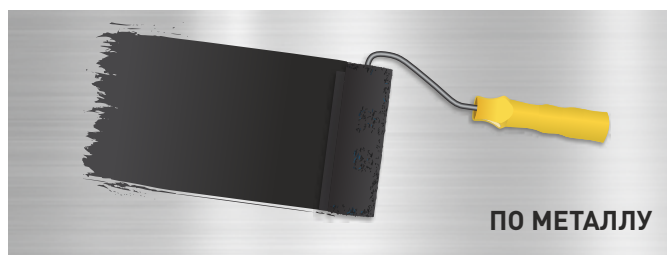
ТУ ВУ 690590146.017-2016

ДЛЯ ГРУНТОВАНИЯ ПОВЕРХНОСТЕЙ

- УНИВЕРСАЛЬНОСТЬ: ПОДХОДИТ ДЛЯ ЛЮБЫХ ПОВЕРХНОСТЕЙ ПО ДЕРЕВУ, ПО МЕТАЛЛУ, ПО БЕТОНУ
- ВЫСОКАЯ АДГЕЗИЯ С РАЗЛИЧНЫМИ ПОВЕРХНОСТЯМИ
- ХОРОШАЯ ПРОНИКАЮЩАЯ СПОСОБНОСТЬ
- БЫСТРОЕ ВРЕМЯ ВЫСЫХАНИЯ
- МАЛЫЙ РАСХОД

### СПОСОБ ПРИМЕНЕНИЯ

Перед применением праймер битумный необходимо тщательно перемешать до образования однородной массы. При необходимости разбавить растворителем. Наносить на поверхность рекомендуется при помощи кисти, капроновой щетки, малярным валиком. При температуре окружающего воздуха ниже 0 °С, битумный праймер рекомендуется выдержать в теплом помещении в течение суток. Обрабатываемая поверхность должна быть сухой, очищенной от загрязнений, пыли, песка, мусора. Диапазон температур применения от -20 °С до +40 °С.



### ОПИСАНИЕ

Праймер битумный BITAREL представляет собой раствор нефтяных битумов, органических растворителей и технологических добавок.

### НАЗНАЧЕНИЕ

- для подготовки (огрунтовки) основания изолированных поверхностей (бетонных, деревянных и металлических);
- для обеспечения наилучшего приклеивания наплавляемых кровельных и гидроизоляционных материалов, гибкой черепицы;
- для увеличения адгезии битумных материалов, перед укладкой дорожных мастик и лент.

### ТЕХНИЧЕСКИЕ ХАРАКТЕРИСТИКИ

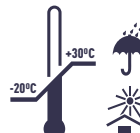
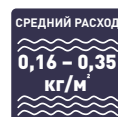
Наименование показателей	Норма для Праймера битумного Bitarel®
Массовая доля нелетучих веществ, %, не менее	30
Условная вязкость, с, не менее	10
Время высыхания нанесенного слоя при 20°С, ч, не более	12

### УПАКОВКА

Упаковка	Вес в 1 ед. упаковки, кг	Упаковок на паллете	Вес нетто паллеты, кг
Металлическое евроведро	5 л = 4кг	100	400
Металлическое евроведро	10 л = 8 кг	44	352
Металлическое евроведро	20 л = 16 кг	33	528
Металлический барабан	50 л = 40 кг	12	480

НЕ РЕКОМЕНДУЕТСЯ ИСПОЛЬЗОВАТЬ В ЗАМКНУТЫХ ПРОСТРАНСТВАХ И ВНУТРИ ЖИЛЫХ ПОМЕЩЕНИЙ

Расход праймера зависит от пористости основания



## ПРАЙМЕР БИТУМНЫЙ БЫСТРОСОХНУЩИЙ BITAREL®

ТУ ВУ 690590146.017-2016

ДЛЯ ГРУНТОВАНИЯ ПОВЕРХНОСТЕЙ

- ГОТОВ К ПРИМЕНЕНИЮ ОТ -20 °С ДО +40 °С
- БЫСТРО СОХНЕТ (max. 2 часа при +20 °С)
- ЭКОНОМИЧНЫЙ РАСХОД

### СПОСОБ ПРИМЕНЕНИЯ

Обрабатываемую праймером поверхность рекомендуется предварительно осушить, очистить от загрязнений, в зимнее время при помощи щетки очистить от наледи, снега, инея. Ржавые металлические поверхности зачистить механическим способом. Перед использованием праймер необходимо тщательно перемешать по всему объему до образования однородной массы. При необходимости разбавить растворителем до нужной консистенции. При температуре воздуха ниже 0°C, праймер рекомендуется выдержать в теплом помещении в течение суток при температуре не ниже +15°C. Наносится в один слой на основание при помощи кисти, капроновой щетки, малярного валика. При таком нанесении праймер втирается в поверхность, насыщает и скрепляет ее, обеспечивая прочное сцепление гидроизоляционного покрытия с основанием. Температура окружающего воздуха при нанесении не ниже -20 °C.



### ОПИСАНИЕ

Однородная масса, состоящая из нефтяного битума, органического растворителя и технологических добавок.

### НАЗНАЧЕНИЕ

- для подготовки основания изолируемых поверхностей (бетонных, деревянных и металлических);
- для обеспечения наилучшего приклеивания наплавляемых кровельных и гидроизоляционных материалов, перед укладкой дорожных мастик и лент;
- для обработки металлических поверхностей перед обработкой их мастичными материалами.

### ТЕХНИЧЕСКИЕ ХАРАКТЕРИСТИКИ

Наименование показателей	Норма для ПБ быстросохнущего BITAREL®
Условная вязкость на вискозиметре ВЗ-246 с диаметром сопла 4 мм, с, не менее	20
Время высыхания нанесенного слоя при 20°C, ч, не более	2
Массовая доля нелетучих веществ, %, не менее	35
Плотность при 20°C, г/см³, не менее	810
Температура размягчения сухого остатка, °C, не ниже	80

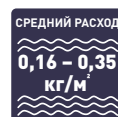
### УПАКОВКА

Упаковка	Вес в 1 ед. упаковки, кг	Упаковок на паллете	Вес нетто паллеты, кг
Металлическое евроведро	5 л = 4кг	100	400
Металлическое евроведро	10 л = 8 кг	44	352
Металлическое евроведро	20 л = 16 кг	33	528
Металлический барабан	50 л = 40 кг	12	480

Не хранить в жилых помещениях и в контакте с продуктами питания. Держать в недоступном для детей месте.

**НЕ РЕКОМЕНДУЕТСЯ ИСПОЛЬЗОВАТЬ В ЗАМКНУТЫХ ПРОСТРАНСТВАХ И ВНУТРИ ЖИЛЫХ ПОМЕЩЕНИЙ**

Расход праймера  
зависит от пористости  
основания



# МАСТИКА УНИВЕРСАЛЬНАЯ (МБПХ) BITAREL®

ТУ ВУ 690590146.016-2016  
СТБ 1262-2001

ДЛЯ ВСЕХ ВИДОВ РАБОТ

- УНИВЕРСАЛЬНОСТЬ – ПОДХОДИТ ДЛЯ ВСЕХ ВИДОВ РАБОТ
- ВЫСОКАЯ АДГЕЗИЯ С ОСНОВАНИЯМИ
- ТЕПЛО- И МОРОЗОСТОЙКОСТЬ В ПРИМЕНЕНИИ
- УДОБСТВО НАНЕСЕНИЯ (КИСТОЧКОЙ, ВАЛИКОМ, ЩЁТКОЙ И Т.Д.)
- УСТОЙЧИВОСТЬ К ВОДЕ, ВОЗДЕЙСТВИЮ КИСЛОТНЫХ И ЩЕЛОЧНЫХ СРЕД
- НАДЁЖНАЯ ГИДРОЗАЩИТА
- ОБРАЗУЕТ БЕСШОВНОЕ МОНОЛИТНОЕ ПОКРЫТИЕ

## НАЗНАЧЕНИЕ

- для приклеивания рулонных кровельных и гидроизоляционных материалов, устройства и ремонта мастичной кровли с армирующей основой и без, а также рулонной и мембранной кровель;
- для наружной и внутренней гидроизоляции и противокоррозионной защиты бетонных, железобетонных, металлических, деревянных и других строительных конструкций (фундаментов, подвалов, свай, перекрытий и др.);
- для изоляции сварных швов и изоляции металлических поверхностей, в том числе трубопроводов;
- для устройства пароизоляционного слоя;
- для гидроизоляции бассейнов, санузлов, ванн, душевых, конструкций, погруженных в грунт (опускные колодцы, сваи и др.);
- для заделки трещин, в том числе на асфальте, и примыканий железобетонных конструкций.

## СПОСОБ ПРИМЕНЕНИЯ

Обрабатываемую мастикой поверхность рекомендуется предварительно осушить, очистить от загрязнений, в зимнее время при помощи щетки очистить от наледи, снега, инея, с ржавой поверхности удалить наружный слой ржавчины и следы коррозии, обработать грунтовочным составом (рекомендуется праймер битумный BITAREL), мастику тщательно перемешать. При необходимости разбавить растворителем до необходимой консистенции. Мастика наносится послойно с помощью кисти, шпателя, наливом с последующим разравниванием, щеткой-распылителем. Каждый последующий слой наносится после высыхания предыдущего. Рабочая температура мастики в зависимости от температуры окружающей среды от +5 °С до +30 °С. При температуре окружающей среды ниже 0 °С, мастику необходимо выдерживать в помещении при комнатной температуре не менее суток. Работы проводить вдали от источников открытого огня.



## ОПИСАНИЕ

Мастика универсальная (МБПХ) BITAREL представляет собой готовый к применению материал, состоящий из нефтяного битума, полимера, растворителя и структурирующего наполнителя или без него.

## ТЕХНИЧЕСКИЕ ХАРАКТЕРИСТИКИ

Наименование показателей	Норма для МБПХ BITAREL®
Массовая доля нелетучих веществ, %, не менее	30
Условная вязкость, с, не менее	100
Время высыхания до степени 2, ч, не более	24
Прочность сцепления с основанием, МПа, не менее	0,3
Прочность на сдвиг клеевого соединения, кН/м, не менее	1,0
Условная прочность при растяжении, МПа, не менее	0,2
Относительное удлинение при растяжении, %, не менее	100
Водопоглощение в течение 24 ч, % по массе, не более	2
Гибкость на брусе радиусом 5,0±0,2 мм при температуре -15°C	Трещин нет

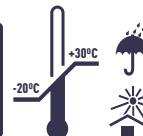
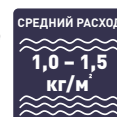
## УПАКОВКА

Упаковка	Вес в 1 ед. упаковки, кг	Упаковок на паллете	Вес нетто паллеты, кг
Металлическое евроведро	5 кг	100	500
Металлическое евроведро	10 кг	44	440
Металлическое евроведро	20 кг	33	660
Металлический барабан	50 кг	12	600

Не хранить в жилых помещениях и в контакте с продуктами питания. Держать в недоступном для детей месте.

**НЕ РЕКОМЕНДУЕТСЯ ИСПОЛЬЗОВАТЬ В ЗАМКНУТЫХ ПРОСТРАНСТВАХ И ВНУТРИ ЖИЛЫХ ПОМЕЩЕНИЙ**

Расход мастики зависит от количества нанесенных слоев



# МАСТИКА КРОВЕЛЬНАЯ BITAREL®

ТУ ВУ 690590146.016-2016

ДЛЯ УСТРОЙСТВА КРОВЛИ



- УНИВЕРСАЛЬНОСТЬ – ПОДХОДИТ ДЛЯ РАЗНЫХ ТИПОВ ПОВЕРХНОСТЕЙ
- ГЕРМЕТИЧНОСТЬ: ПОСЛЕ ВЫСЫХАНИЯ МАСТИКИ ОБРАЗУЕТСЯ БЕСШОВНОЕ ПОКРЫТИЕ
- АНТИКОРРОЗИОННЫЕ СВОЙСТВА
- УСТОЙЧИВОСТЬ К УЛЬТРАФИОЛЕТОВЫМ ИЗЛУЧЕНИЯМ
- ТЕПЛОСТОЙКОСТЬ И МОРОЗОУСТОЙЧИВОСТЬ
- ПРОЧНОСТЬ ПРИ СЦЕПЛЕНИИ С ПОВЕРХНОСТЯМИ
- НАДЁЖНОЕ ПРИКЛЕИВАНИЕ И ДОЛГОВЕЧНОСТЬ

## НАЗНАЧЕНИЕ

- для ремонта всех видов кровли, заделки швов и трещин кровельных покрытий, герметизации мест примыканий, укладки рулонных кровельных материалов, обеспечения пароизоляции при устройстве кровельных систем;
- для гидроизоляционной защиты строительных конструкций (фундаментов, подвалов, свай, и других объектов, заглубляемых в землю или контактирующих с влажной средой);
- для приклеивания рулонных кровельных и гидроизоляционных материалов, полимерных изоляционных плёнок к металлическим и бетонным основаниям;
- для гидроизоляционной и антикоррозионной обработки металлических поверхностей, в том числе труб, кузовов автомобилей.

## СПОСОБ ПРИМЕНЕНИЯ

Обрабатываемую мастикой поверхность предварительно осушить, очистить от загрязнений. Мasticу тщательно перемешать. При необходимости разбавить растворителем до нужной консистенции. Мasticу наносится послойно с помощью кисти, шпателя, наливом с последующим разравниванием. Каждый последующий слой наносится после высыхания предыдущего. Рекомендуется наносить два слоя. Диапазон температур применения от -20 °С до +40 °С. При температуре окружающего воздуха ниже 0 °С, мasticу необходимо выдерживать в помещении при комнатной температуре не менее суток.



## ОПИСАНИЕ

Мasticа кровельная BITAREL представляет собой готовый к применению материал, состоящий из нефтяного битума, модифицированного технологическими добавками, растворителя.

## ТЕХНИЧЕСКИЕ ХАРАКТЕРИСТИКИ

Наименование показателей	Норма для МК BITAREL®
Массовая доля нелетучих веществ, %, не менее	50
Условная вязкость, с, не менее	10
Время высыхания до степени 2, ч, не более	24
Прочность сцепления с основанием, МПа, не менее	0,6 с бетоном 0,9 с металлом
Прочность на сдвиг клеевого соединения, кН/м, не менее	3,0
Условная прочность при растяжении, МПа, не менее	1,0
Водопоглощение в течение 24 ч, % по массе, не более	1
Гибкость на брусе радиусом 5,0±0,2 мм при температуре -25°С	Трещин нет

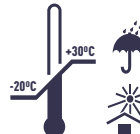
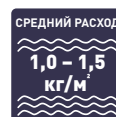
## УПАКОВКА

Упаковка	Вес в 1 ед. упаковки, кг	Упаковок на паллете	Вес нетто паллеты, кг
Металлическое евроведро	5 л = 4кг	100	400
Металлическое евроведро	10 л = 8 кг	44	352
Металлическое евроведро	20 л = 16 кг	33	528
Металлический барабан	50 л = 40 кг	12	480

Не хранить в жилых помещениях и в контакте с продуктами питания. Держать в недоступном для детей месте.

**НЕ РЕКОМЕНДУЕТСЯ ИСПОЛЬЗОВАТЬ В ЗАМКНУТЫХ ПРОСТРАНСТВАХ И ВНУТРИ ЖИЛЫХ ПОМЕЩЕНИЙ**

Расход мастики зависит от количества нанесенных слоев





# МАСТИКА ГИДРОИЗОЛЯЦИОННАЯ (МБПГХ) BITAREL®

ТУ ВУ 690590146.016-2016

ДЛЯ ГИДРОИЗОЛЯЦИИ



- ВОДОСТОЙКОСТЬ
- АНТИКОРРОЗИОННЫЕ СВОЙСТВА – УСТОЙЧИВОСТЬ К ВОДЕ, РЖАВЧИНЕ И ПЛЕСЕНИ
- ОБРАЗОВАНИЕ БЕСШОВНОГО СЛОЯ ПОСЛЕ ВЫСЫХАНИЯ
- БЫСТРОТА ВЫСЫХАНИЯ – ЗА СУТКИ ПРИ +20 °С
- МАЛЫЙ РАСХОД
- ВЫСОКАЯ ПРОЧНОСТЬ ПРИ СЦЕПЛЕНИИ С ПОВЕРХНОСТЯМИ
- ПРОСТОТА НАНЕСЕНИЯ НА ВЕРТИКАЛЬНЫЕ И ГОРИЗОНТАЛЬНЫЕ ПОВЕРХНОСТИ

## НАЗНАЧЕНИЕ

- для антикоррозионной обработки и защиты металлических поверхностей, в том числе труб, кузовов автомобилей;
- для гидроизоляционной защиты бетонных, деревянных строительных конструкций (фундаментов, подвалов, свай).

## СПОСОБ ПРИМЕНЕНИЯ

Обрабатываемую мастикой поверхность предварительно осушить, очистить от загрязнений. Мasticу тщательно перемешать. При необходимости разбавить растворителем до нужной консистенции. Мasticу наносится послойно с помощью кисти, шпателя, наливом с последующим разравниванием. Каждый последующий слой наносится после высыхания предыдущего. Рекомендуется наносить два слоя. Диапазон температур применения мастики от -20 °С до +40 °С. При температуре окружающего воздуха ниже 0 °С, мasticу необходимо выдержать в помещении при комнатной температуре не менее суток.



## ОПИСАНИЕ

Мasticа гидроизоляционная (МБПГХ) BITAREL представляет собой готовый к применению материал, состоящий из нефтяного битума, модифицированного технологическими добавками, растворителя.

## ТЕХНИЧЕСКИЕ ХАРАКТЕРИСТИКИ

Наименование показателей	Норма для МБПГХ BITAREL®
Массовая доля нелетучих веществ, %, не менее	65
Условная вязкость, с, не менее	10
Время высыхания до степени 2, ч, не более	24
Прочность сцепления с основанием, МПа, не менее	0,1 с бетоном 0,1 с металлом
Прочность на сдвиг клеевого соединения, кН/м, не менее	2,0
Водопоглощение в течение 24 ч, % по массе, не более	1
Гибкость на брусе радиусом 5,0±0,2 мм при температуре -5°С	Трещин нет

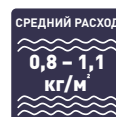
## УПАКОВКА

Упаковка	Вес в 1 ед. упаковки, кг	Упаковок на паллете	Вес нетто паллеты, кг
Металлическое евроведро	5 л = 4кг	100	400
Металлическое евроведро	10 л = 8 кг	44	352
Металлическое евроведро	20 л = 16 кг	33	528
Металлический барабан	50 л = 40 кг	12	480

Не хранить в жилых помещениях и в контакте с продуктами питания. Держать в недоступном для детей месте.

**НЕ РЕКОМЕНДУЕТСЯ ИСПОЛЬЗОВАТЬ В ЗАМКНУТЫХ ПРОСТРАНСТВАХ И ВНУТРИ ЖИЛЫХ ПОМЕЩЕНИЙ**

Расход мастики зависит от количества нанесенных слоев



# ПРАЙМЕР БИТУМНО-ЭМУЛЬСИОННЫЙ BITAREL® - ECO

TU BY 690590146.020-2018

ДЛЯ ОГРУНТОВКИ ЛЮБЫХ ОСНОВАНИЙ

- БЫСТРО СОХНЕТ – МАХ. 1 ЧАС ПРИ +20 °С ЭКОЛОГИЧЕН (НЕ СОДЕРЖИТ РАСТВОРИТЕЛЕЙ И ДРУГИХ ТОКСИНОВ)
- ИДЕАЛЬНО ПОДХОДИТ ДЛЯ ВНУТРЕННИХ И НАРУЖНЫХ РАБОТ
- ДЛЯ ЛЮБЫХ ОСНОВАНИЙ (ДЕРЕВО, МЕТАЛЛ, БЕТОН)

## СПОСОБ ПРИМЕНЕНИЯ

Обрабатываемую праймером поверхность необходимо осушить, очистить от загрязнений, пыли, песка, мусора, жирных и масляных пятен, трещины и неровности необходимо заделать и выровнять ремонтными смесями. Перед использованием праймер необходимо тщательно перемешать по всему объему до образования однородной массы. При необходимости разбавить водой до нужной консистенции. Праймер наносится на основание при помощи щетки, кисти или мехового валика. Праймер разрешается наносить при температуре воздуха не ниже +5 °С. Допускается нанесение на основание с влажностью не более 15 %. Праймер считается высохшим, если на приложенной к нему салфетке не осталось следов битума. Для ускорения процесса высыхания праймера необходимо обеспечить хорошую проветриваемость помещения. Чем ниже влажность воздуха и выше температура, тем быстрее высыхает праймер.



## ОПИСАНИЕ

Праймер битумно-эмульсионный BITAREL – ECO – однородная масса на основе водной эмульсии нефтяного битума, модифицированного латексом. Не содержит растворителей.

## НАЗНАЧЕНИЕ

- для подготовки основания (из бетона, цемента, кирпича, древесины, стяжки перед нанесением гидроизоляционных мастик, клея);
- для обеспечения наилучшего приклеивания наплавляемых, самоклеящихся кровельных и гидроизоляционных материалов;
- для огрунтовки оснований, металлических оснований строительных конструкций;
- для обеспечения прочного сцепления гидроизоляционного покрытия с основанием.

## ТЕХНИЧЕСКИЕ ХАРАКТЕРИСТИКИ

Наименование показателей	Норма для праймера BITAREL- ECO
Содержание вяжущего с эмульгатором, % по массе	45-55
Теплостойкость, °С, не ниже	70
Условная вязкость при (20,0±0,5) °С, с, не менее	5-50
Время высыхания при 20°С, ч, не более	1
Диапазон температур эксплуатации	+5 °С ... +40 °С

## УПАКОВКА

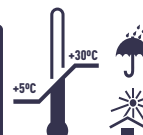
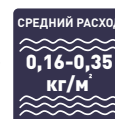
Упаковка	Вес в 1 ед. упаковки, кг	Упаковок на паллете	Вес нетто паллеты, кг
ПЭ ведро	5 л = 4 кг	90	360
ПЭ ведро	10 л = 8 кг	48	384
ПЭ ведро	20 л = 16 кг	33	528

Не хранить в контакте с продуктами питания.

Держать в недоступном для детей месте.

**НЕ ДОПУСКАТЬ ЗАМОРАЖИВАНИЕ!**

Расход праймера зависит от пористости основания



# МАСТИКА УНИВЕРСАЛЬНАЯ (БИТУМНО-ПОЛИМЕРНАЯ ЭМУЛЬСИОННАЯ) BITAREL® - ECO

TU BY 690590146.022-2018

ДЛЯ ЛЮБЫХ КРОВЕЛЬНЫХ  
И ГИДРОИЗОЛЯЦИОННЫХ РАБОТ

- ПРОСТАЯ В НАНЕСЕНИИ (НЕ ТРЕБУЕТ РАЗВЕДЕНИЯ И НАНОСИТСЯ КАК КРАСКА – КИСТЬЮ, ВАЛИКОМ)
- ЭКОЛОГИЧНА (НЕ СОДЕРЖИТ ВРЕДНЫХ КОМПОНЕНТОВ, КАК РАСТВОРИТЕЛЬ, ДРУГИХ ТОКСИЧНЫХ ВЕЩЕСТВ И ЗАПАХА)
- ДЛЯ ВНУТРЕННИХ И НАРУЖНЫХ РАБОТ
- ПРИМЕНИМА НА ВЛАЖНЫХ ОСНОВАНИЯХ

## НАЗНАЧЕНИЕ

- для устройства и ремонта мастичной кровли;
- для ремонта всех видов кровель;
- для устройства защитных слоёв кровли;
- для гидроизоляции строительных конструкций (фундаментов, подвалов, свай, перекрытий, заглубляемых в землю или контактирующих с влажной средой);
- для гидроизоляции внутренних помещений (ванных комнат, полов, стен, бассейнов, балконов, подвалов).

## СПОСОБ ПРИМЕНЕНИЯ

Перед применением мастику необходимо тщательно перемешать. Обрабатываемая поверхность должна быть сухой, очищенной от загрязнений, пыли, песка, мусора, жирных пятен, трещины и неровности необходимо заделать и выровнять ремонтными смесями. Перед нанесением мастики рекомендуется обработать грунтовочным составом (праймер битумный BITAREL - ECO). Мастика наносится послойно кистью, валиком либо наливом с разравниванием специальными гребками. Допускается применение на влажных основаниях. Не допускать попадания воды на мастику до полного высыхания.



## ОПИСАНИЕ

Мастика универсальная BITAREL - ECO готовая водная эмульсия нефтяного битума, модифицированного искусственным каучуком, технологическими добавками и наполнителями.

## ТЕХНИЧЕСКИЕ ХАРАКТЕРИСТИКИ

Наименование показателей	Норма для мастики универсальной BITAREL® - ECO
Прочность сцепления с бетоном, МПа, не менее	0,45
Условная прочность, МПа, не менее	0,5
Относительное удлинение при разрыве, %, не менее	700
Водопоглощение в течение 24 ч, % по массе, не более	1
Содержание вяжущего с эмульгатором, % по массе	50-70
Теплостойкость, не менее	95
Гибкость на брусе радиусом 5,0±0,2 мм при температуре -15 °С	Трещин нет
Водонепроницаемость при давлении 0,001 МПа в течение 72 ч	Выдерживает
Диапазон температур применения	-15°С ... +60°С

## УПАКОВКА

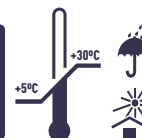
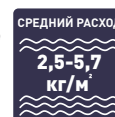
Упаковка	Вес в 1 ед. упаковки, кг	Упаковок на паллете	Вес нетто паллеты, кг
ПЭ ведро	5 л = 4 кг	90	360
ПЭ ведро	10 л = 8 кг	48	384
ПЭ ведро	20 л = 16 кг	33	528

Не хранить в контакте с продуктами питания.

Держать в недоступном для детей месте.

**НЕ ДОПУСКАТЬ ЗАМОРАЖИВАНИЕ!**

Расход мастики зависит от вида выполняемых работ



# Bitarel

ЗАВОД БИТУМНЫХ МАТЕРИАЛОВ



## ПРОИЗВОДСТВО

222344, Республика Беларусь,  
Минская область, Воложинский район,  
Богдановский сельсовет, аг. Богданов

## ЦЕНТРАЛЬНЫЙ ОФИС

220121, Республика Беларусь,  
г. Минск, ул. Е. Полоцкой, д. 1, пом. 117а  
E-mail: [info@bitarel.com](mailto:info@bitarel.com)  
Телефон/факс: +375 17 397-97-01

[BITAREL.COM](http://BITAREL.COM)